



En plus des papiers et des emballages en carton, aluminium, acier et verre, vous pouvez désormais trier la totalité de vos emballages en plastique.

Toutes les bouteilles



Tous les flacons et bidons



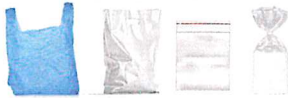
Toutes les barquettes



Tous les pots et boîtes



Tous les sacs et sachets



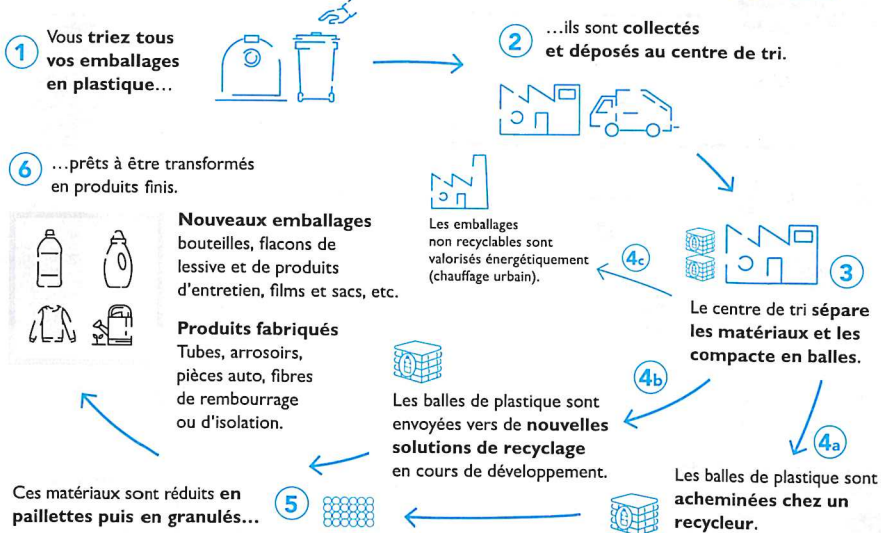
Tous les films



### LES BONS GESTES :

Bien les vider, inutile de les laver, déposer dans le bac séparés les uns des autres et sans sac.

+ d'emballages triés, c'est + de matière à réutiliser !



# TRIONS TOUS LES EMBALLAGES ET PAPIERS

Vous pouvez déposer tous vos emballages et papiers sans exception dans les bacs de tri.

① **C'EST UN EMBALLAGE OU UN PAPIER?**  
DANS LE BAC DE TRI

② **INUTILE DE LAVER L'EMBALLAGE**  
IL SUFFIT DE BIEN LE VIDER

③ **DÉPOSEZ VOS EMBALLAGES SÉPARÉS LES UNS DES AUTRES DANS LE BAC ET SANS SAC**

## À TRIER

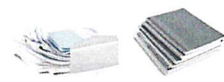
**TOUS LES PAPIERS**



Journaux et magazines



Prospectus et catalogues



Courriers, enveloppes et autres papiers



## À TRIER

**TOUS LES EMBALLAGES EN PLASTIQUE, MÉTAL ET CARTON**



Emballages en plastique



Emballages en papier et en carton



Emballages en métal



## À TRIER

**TOUS LES EMBALLAGES EN VERRE**



Bouteilles en verre



Pots, bocaux et flacons en verre



## À JETER



Ordures ménagères



Objets en plastique



Vaisselle cassée



Objets souillés



**AUTRES DÉCHETS À RAPPORTER DANS UN POINT DE COLLECTE ADAPTÉ**

Retrouvez toutes les règles de tri de votre commune



Guide du tri



Contacts : 05 57 34 53 20 [www.semocotom.com](http://www.semocotom.com)

